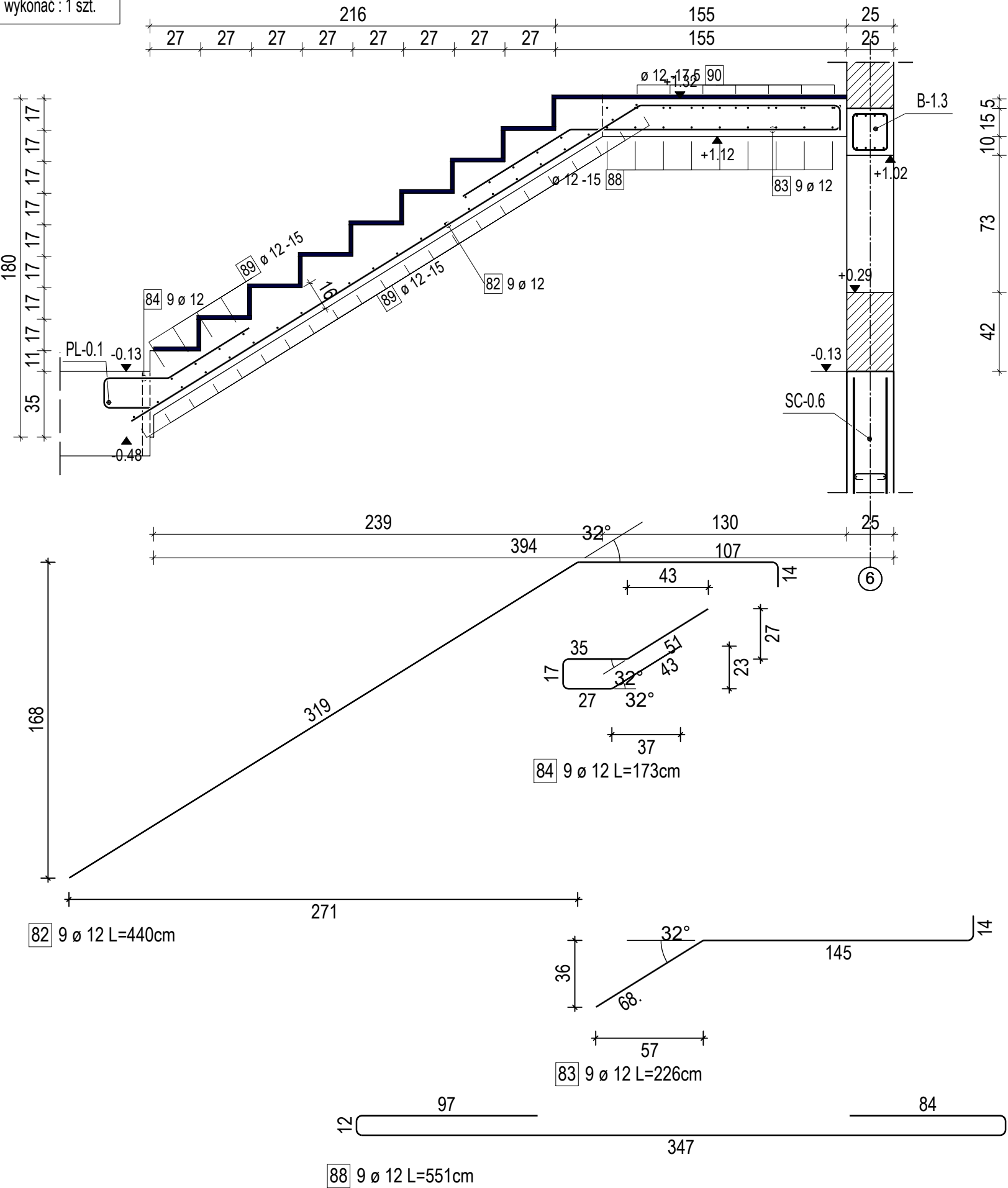


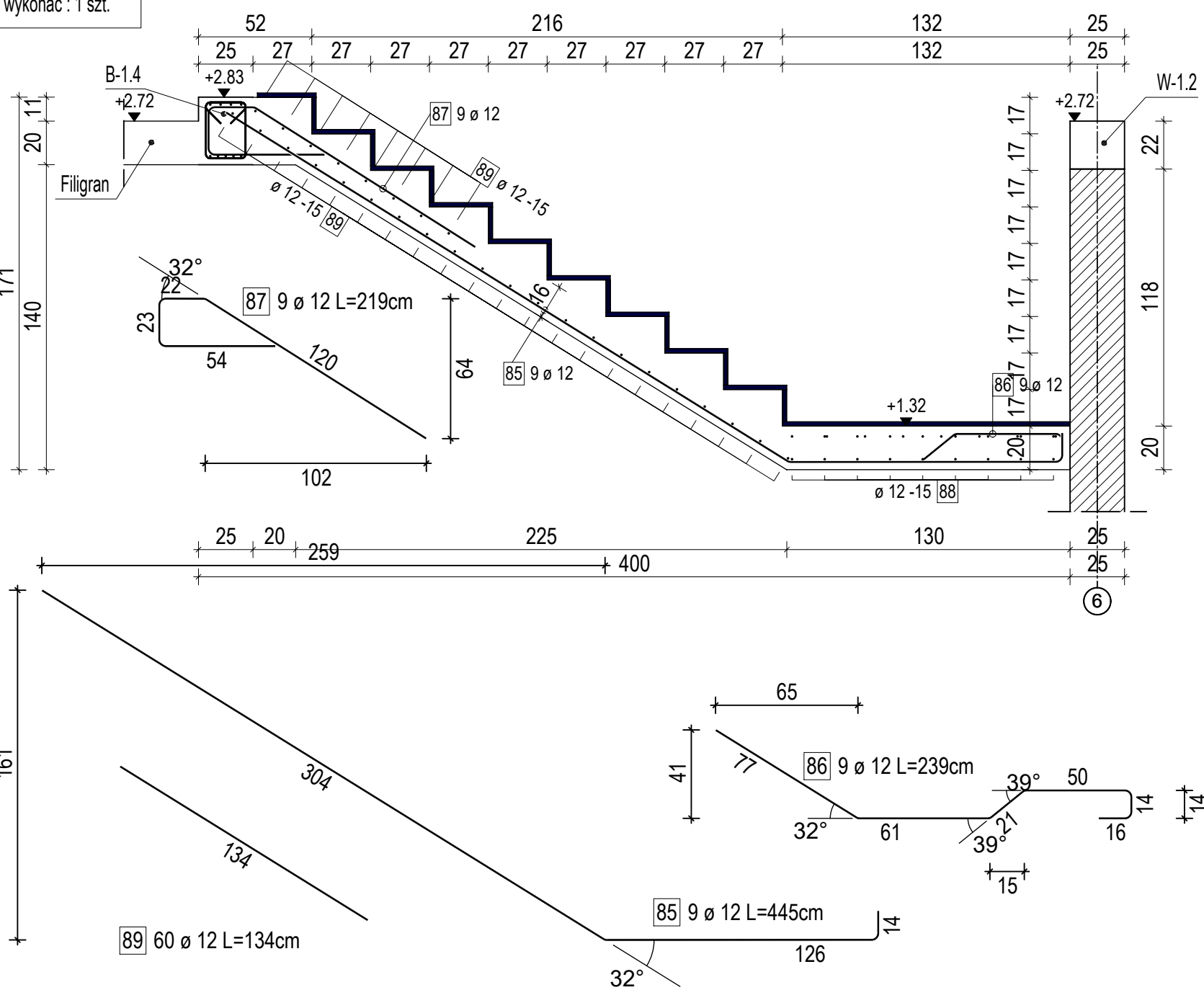
Sch-1.1

wykonać : 1 szt.



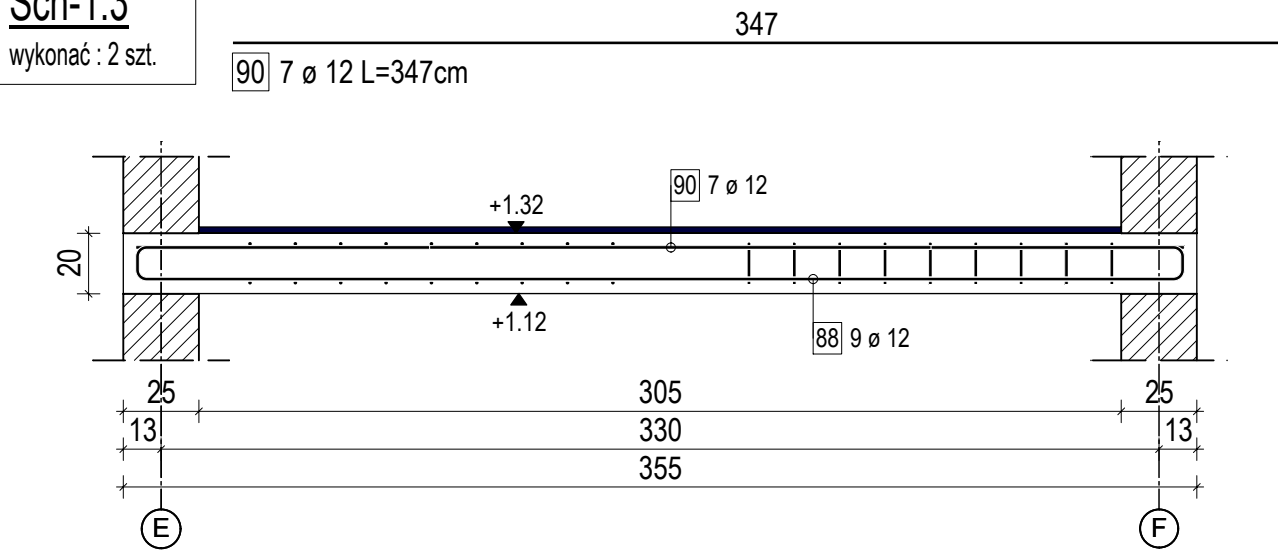
Sch-1.2

wykonać : 1 szt.



Sch-1.3

wykonać : 2 szt.



1. NA RYSUNKACH NIE POKAZANO ODGIEĆ DLA PRĘTÓW Ø12.
2. EWENTUALNE KOLIZJE NALEŻY ROZWIĄZYWAĆ POPRZEC ODGIECIĘ PRĘTÓW W STOSUNKU 1:6,
3. PODCZAS WYGINANIA HAKÓW, ZACHOWAĆ MINIMALNĄ ŚREDNICĘ ZAGIECIA WG PN,
4. DLA WSZYSTKICH RÓWNOLEGLYCH WKŁADEK ZACHOWAĆ MINIMALNĄ ODLEGŁOŚĆ MIĘDZY PRĘTAMI > 25mm,
5. NIE DOPUSZCZA SIĘ POWTÓRNEGO ODGINANIA W TYM SAMYM MIEJSCU RAZ ZAGIĘTYCH PRĘTÓW,
6. W NIEOPISANYCH PRZYPADKACH SKONTAKTOWAĆ SIĘ Z PROJEKTANTEM KONSTRUKCJI,
7. ILOŚĆ ELEMENTÓW A TAKŻE DŁUGOŚCI POSZCZEGÓLNYCH ELEMENTÓW NALEŻ ZLICZYĆ I ZMIERZYĆ NA PODSTAWIE WYMIARÓW RZECZYWISTYCH NA BUDOWIE PRZED ROZPOCZĘCIEM PRAC,
7. MIESZANKĘ BETONOWĄ NALEŻY TAK UŁOŻYĆ ABY NIE DOPROWADZIĆ DO RÓŻSEGREGOWANIA SKŁADNIKÓW.

UWAGA!
WSZYSTKIE POZYCJE PRĘTÓW PRZED UCIECIEM LUB ZAMÓWIENIEM
NALEŻY ZWERYFIKOWAĆ Z NATURY NA BUDOWIE.

JEDNOSTKA PROJEKTOWA		JOTBE inż. Jacek Błaszczuk 63-220 Kotlin ul. Krasickiego 7						
INWESTOR		ZAKŁAD GOSPODARKI LOKALOWEJ SP. Z O.O. ŻEROMSKIEGO 5, 21-500 BIAŁA PODLASKA						
OBIEKT		BUDYNEK MIESZKALNY WIEŁORODZINNY						
ADRES BUDOWY		21-500 BIAŁA PODLASKA UL. ŁOMASKA DZ.NR 1031						
TYTUŁ RYSUNKU		SCHODY PARTERU						
BRANŻA PROJEKTU	KONSTRUKCJA	DATA WYKONANIA	11.2022	SKALA RYSUNKU	1:25	NR RYSUNKU	35	
AUTOR PROJEKTU								
KONSTRUKCJA			SPRAWDZAJĄCY			ASYSTENT PROJEKTANTA		
mgr inż. Dariusz Michałek upr. projektant i kierownik budowy w specjal. konstrukcyjno-budowlanej bez ograniczeń upr. nr WKPi/0249/PWOK/12			inż. bud. MARIAN MATUSZAK 63-210 ŻERKÓW, DOBIESZCZYŃNA 117 upr. projektant i kierownik budowy w specjal. konstrukcyjno-budowlanej i architektonicznej upr. nr UAN-8389/116/89 i UAN-8389/115/88			inż. MARTA KRAWCZYK Asystent projektanta konstrukcji budowlanych		